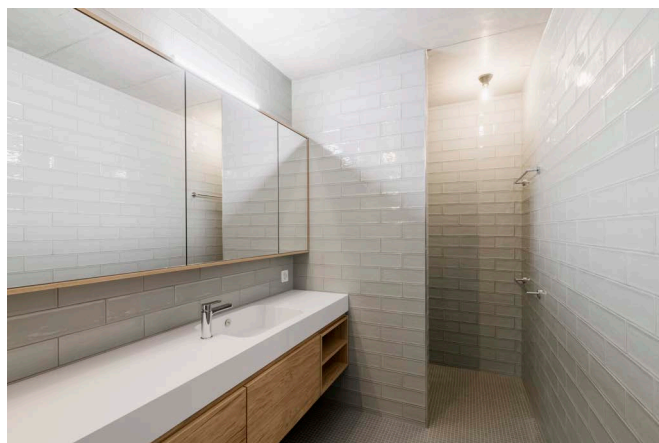
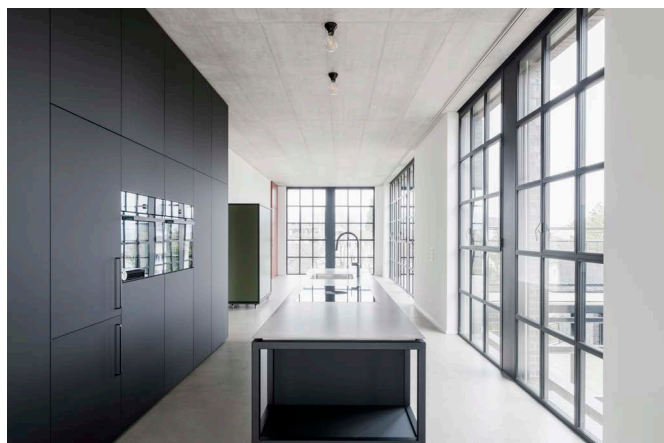
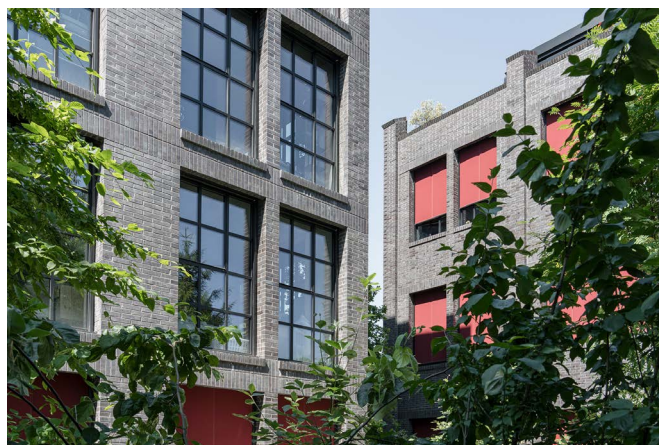
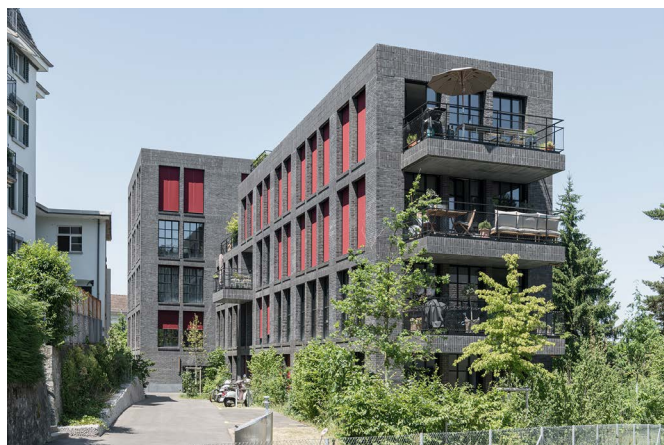


## Wohnhäuser Wannenthal Horgen



### Beschrieb

Neubau Mehrfamilienhäuser

26 Wohnungen

Vorgehängte Klinkerfassade

Hochwertiger Ausbaustandard

### Projektdetails

Architektur: Kaspar Partner Architekten AG

Baujahr: 2019–2022

### Unsere Leistungen

Kosten- und Terminplanung

Bauleitung, Qualitätskontrolle

Baubuchhaltung, Rechnungswesen

Werksabnahmen